



城山観光ホテル 宿泊申込みのご案内

城山観光ホテル 〒890-8586 鹿児島市新照院町41番1号 代表TEL(099)224-2200 / FAX(099)224-2222 <http://www.shiroyama-g.co.jp>



(展望露天温泉「さつま乃湯」から望む桜島)



(ホテル全景と噴水広場)

■日 程：平成27年4月25日（土）

■ご宿泊代・部屋タイプのご案内

部屋タイプ	眺望	広さ	利用人数	お一人様料金
シングル	桜島側では ありません。	17㎡	1室1名	¥11,000
スタンダードダブル	桜島側では ありません。	25㎡	1室1名	¥17,000
スタンダードツイン	桜島側では ありません。	25㎡	1室2名	¥10,000

- * 宿泊代は、お一人様あたりの1泊朝食付（サービス料込・消費税別・入湯税150円別）の料金です。
- * 裏面の申込要領に沿ってお申し込み下さい。
- * お部屋数に限りがございますので、お早めのお申し込みをお願いいたします。

(シングルルーム)



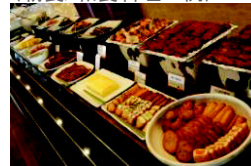
◆◆◆ご案内 ◆◆◆

- 展望露天温泉「さつま乃湯」、宿泊のお客様はご滞在中は何度でもご利用無料。
- 全国でも人気の高い、朝食バイキング。地元の旬の食材で和洋80種類のお料理をご用意。
- 全室インターネット接続OK * P Cはご持参下さい
- 駐車場料金無料 * 1000台収容
- 無料シャトルバス運行中
(鹿児島中央駅・天文館・他) ※ホテルのホームページにて運行時間をご案内しております。

(ツインルーム)



(朝食/和食料理一例)



【ご宿泊予約申し込み方法】

◎裏面、宿泊予約申込書をご記入の上、F A Xにてお申し込み下さいませ。





城山観光ホテル 宿泊申込書

【 ライオンズクラブ国際協会 337-D 地区第61回年次大会様 】

宿泊お申込みのご案内

- ① 宿泊料金は、表面「**部屋タイプのご案内**」の通りとなります。
宿泊代は1泊朝食付（サービス料込・消費税別・入湯税150円別）のお一人様料金となります。
- ② 宿泊料金のお支払いにつきましては、チェックアウト時に各自でご精算下さい。
- ③ キャンセル料は、2日前20%、前日50%、当日100%となりますのでご了承下さい。
- ④ 希望の部屋タイプをご記入下さい。お部屋数に限りがございますので、先着順とさせていただきます。
満室で、別のお部屋タイプをご案内させていただく場合もございますのでご了承くださいませ。
- ⑤ 決定したお部屋タイプをホテルより回答 F A X を返送させていただきます。
- ⑥ お申込みの **締切を3月10日** までとさせていただきます。

申込日 年 月 日

■ 宿泊代表者名 様 (合計 名)

■ ご連絡先

ご住所: 〒

TEL: ()

FAX: ()

■ 宿泊者名/希望部屋タイプ

NO.	宿泊日	希望部屋		ご宿泊者名	(ツインの場合、同室者名)	禁煙・喫煙 どちらかに○
		第1希望	第2希望			
1	4/25					禁煙 ・ 喫煙
2	4/25					禁煙 ・ 喫煙
3	4/25					禁煙 ・ 喫煙
4	4/25					禁煙 ・ 喫煙
5	4/25					禁煙 ・ 喫煙

※禁煙・喫煙に関しては、お部屋数に限りがございますので、ご希望に添えない場合もございます。ご了承くださいませ。

→ ※前日または翌日の連泊をご希望の場合は、別手配となりますので、こちらに希望日を○で囲んでください。

[4/24 宿泊希望 ・ 4/26 宿泊希望]

■ ホテル回答欄

	回答日
	担当者名